



COMUNE DI SANLURI

Valutazione della performance e distribuzione dei premi al personale dei livelli

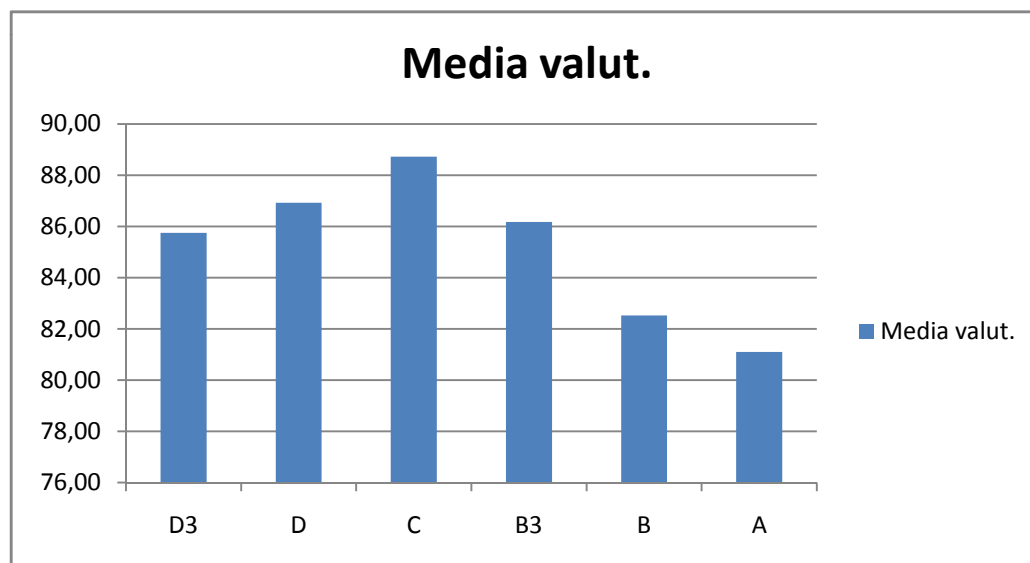
anno 2015

DISTRIBUZIONE N. DIPENDENTI TRA LE % DEI PREMI				
	>90%	<90% A 85%	<85% A 60%	< 60%
	100%	90%	%	0
D3		1		
D		4	2	
C		29	3	
B3		1	2	
B		2	6	
A			4	
54 Dip.	0	37	17	0

DISTRIBUZIONE IN % DEI PREMI				
	>90%	<90% A 85%	<85% A 60%	< 60%
	100%	90%	%	0
54 Dip.	0,00%	68,52%	31,48%	0,00%

PREMI MASSIMI E MINIMI		PREMI MEDI	Media valut.	n. Dip.	
D3	€ 369,84	€ 369,84	€ 369,84	85,75	1
D	€ 625,29	€ 256,82	€ 333,22	86,92	6
C	€ 535,87	€ 164,83	€ 482,28	88,72	32
B3	€ 400,59	€ 266,15	€ 347,07	86,17	3
B	€ 321,02	€ 203,14	€ 280,84	82,52	8
A	€ 296,68	€ 87,30	€ 225,29	81,10	4
54 Dip.					54

Distribuzione nelle fasce dei punteggi di valutazione anno 2015



Grado di differenziazione dell'utilizzo della premialità

Categoria	Premi medi	n. Dip.
D3	€ 369,84	1
D	€ 333,22	6
C	€ 482,28	32
B3	€ 347,07	3
B	€ 280,84	8
A	€ 225,29	4
54 Dip.		54

