



CITTA' DI SANLURI

PROVINCIA DEL SUD SARDEGNA
UNIONE DEI COMUNI "MARMILLA"

P.C.P.C. PIANO COMUNALE DI PROTEZIONE CIVILE



TAV.

6B

AZIENDE AGRICOLE E ALLEVATORI

SCALA
1:7'000

ELABORAZIONE PIANO
DOTT. ING. LAURA FOIS

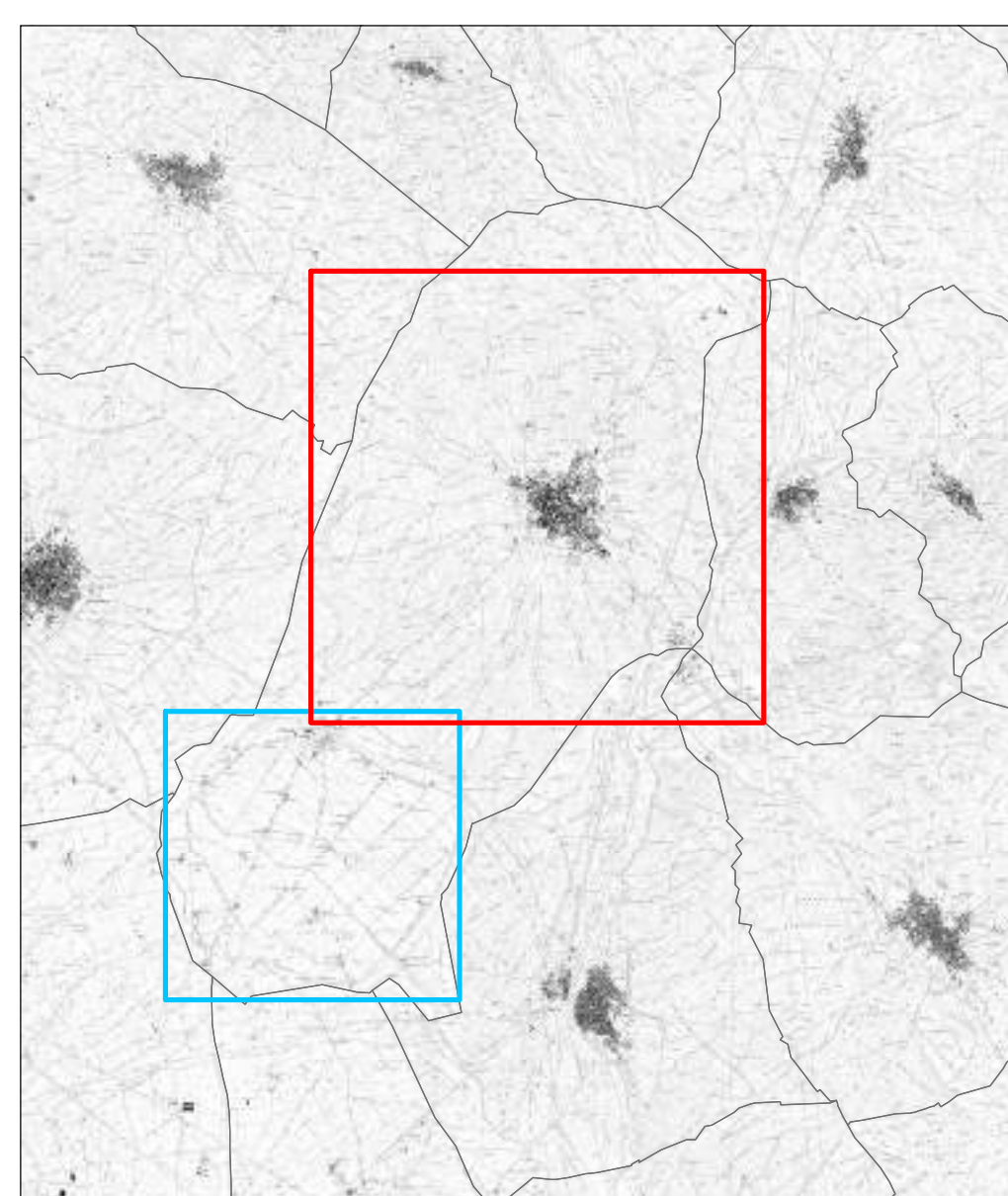
REVISIONE
SETTEMBRE 2022

Aziende

- 1.015VS004
- 2.015VS006
- 3.015VS007
- 4.015VS009
- 5.015VS010
- 6.015VS011
- 7.015VS012
- 8.015VS013
- 9.015VS014
- 10.015VS015
- 11.015VS016
- 12.015VS018
- 13.015VS019
- 14.015VS021
- 15.015VS024
- 16.015VS025
- 17.015VS027
- 18.015VS028
- 19.015VS030
- 20.015VS032
- 21.057CA001
- 22.057CA002
- 23.057CA003
- 24.057CA004
- 25.057CA007
- 26.057CA008
- 27.057CA009
- 28.057CA013
- 29.057CA014
- 30.057CA018
- 31.057CA019
- 32.057CA020
- 33.057CA021
- 34.057CA022
- 35.057CA023
- 36.057CA025
- 37.057CA027
- 38.057CA028
- 39.057CA029
- 40.057CA030
- 41.057CA033
- 42.057CA034
- 43.057CA035
- 44.057CA036
- 45.057CA037
- 46.057CA039
- 47.057CA040
- 48.057CA041
- 49.057CA042
- 50.057CA043
- 51.057CA044
- 52.057CA046
- 53.057CA047
- 54.057CA048
- 55.057CA049
- 56.057CA050
- 57.057CA052
- 58.057CA054
- 59.057CA057
- 60.057CA059
- 61.057CA060
- 62.057CA061
- 63.057CA062
- 64.057CA063
- 65.057CA064
- 66.057CA068
- 67.057CA069
- 68.057CA071
- 69.057CA072
- 70.057CA075
- 71.057CA077
- 72.057CA086
- 73.057CA091
- 74.057CA092
- 75.057CA097
- 76.057CA103
- 77.057CA108
- 78.057CA109
- 79.057CA113
- 80.057CA121
- 81.067SU002
- 82.067SU003

- Elemento stradale
- Elemento Idrico
- Limite Comunale Sanluri

Comuni Limitrofi e inquadramento territoriale comunale



0 100 200 400 m

