



CITTA' DI
SANLURI

PROVINCIA DEL SUD SARDEGNA
UNIONE DEI COMUNI "MARMILLA"

P.C.P.C.

PIANO COMUNALE
DI PROTEZIONE CIVILE



TAV.

4C

PERICOLO IDROGEOLOGICO
SANLURI STATO

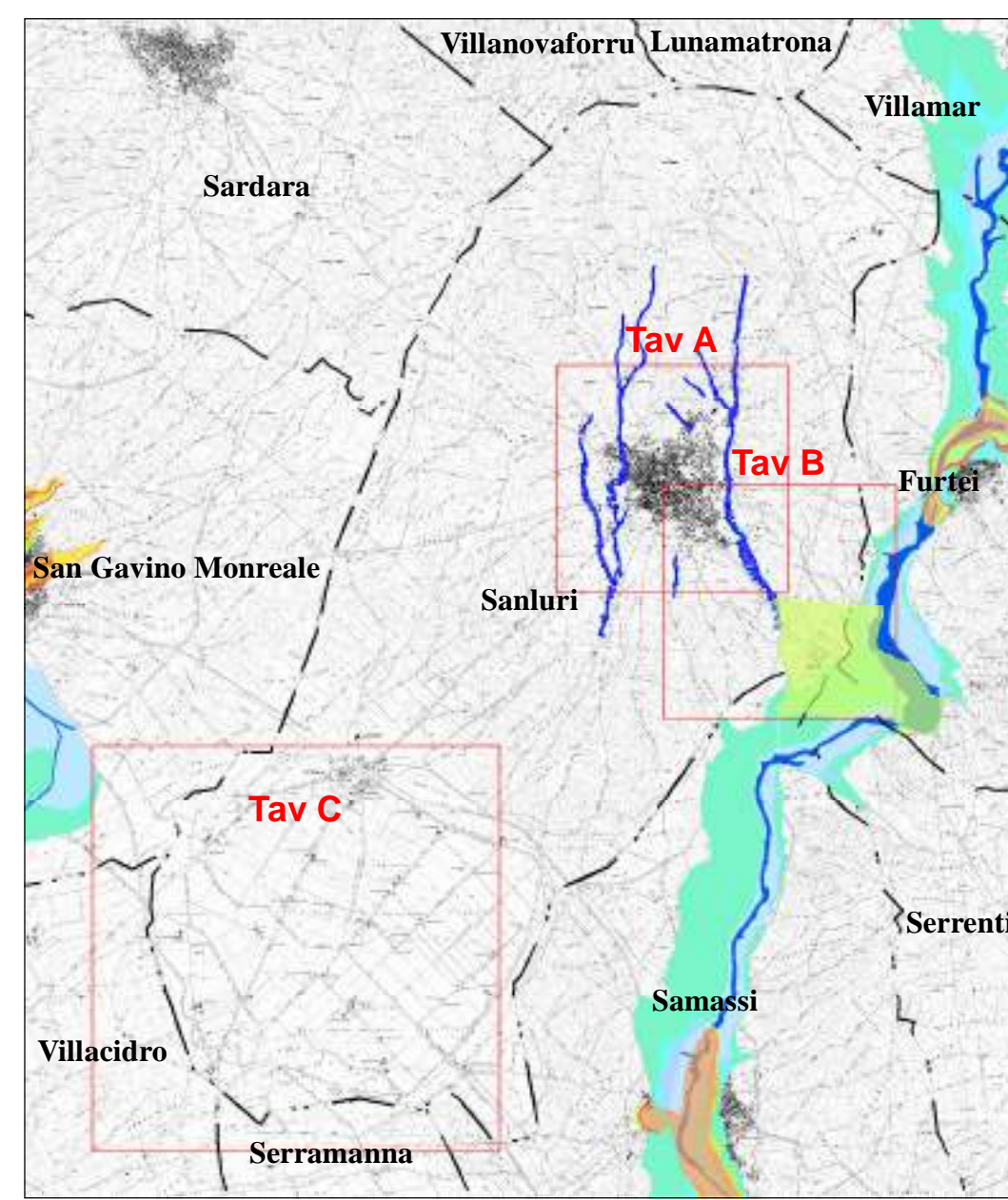
SCALA
1:7'000

ELABORAZIONE PIANO
DOTT. ING. LAURA FOIS

REVISIONE
SETTEMBRE 2022

Piano Stralcio delle Fasce Fluviali (P.S.F.F.)

A 2 A 50 B 100 B 200 C



Pericolo Idraulico

Hi1 Hi2 Hi3 Hi4

Hi 4 : Aree inondabili da piene con portata di colmo caratterizzate da tempi di ritorno di 50 anni. (Pericolosità idraulica molto elevata)

Hi 3 : Aree inondabili da piene con portata di colmo caratterizzate da tempi di ritorno di 100 anni. (Pericolosità idraulica elevata)

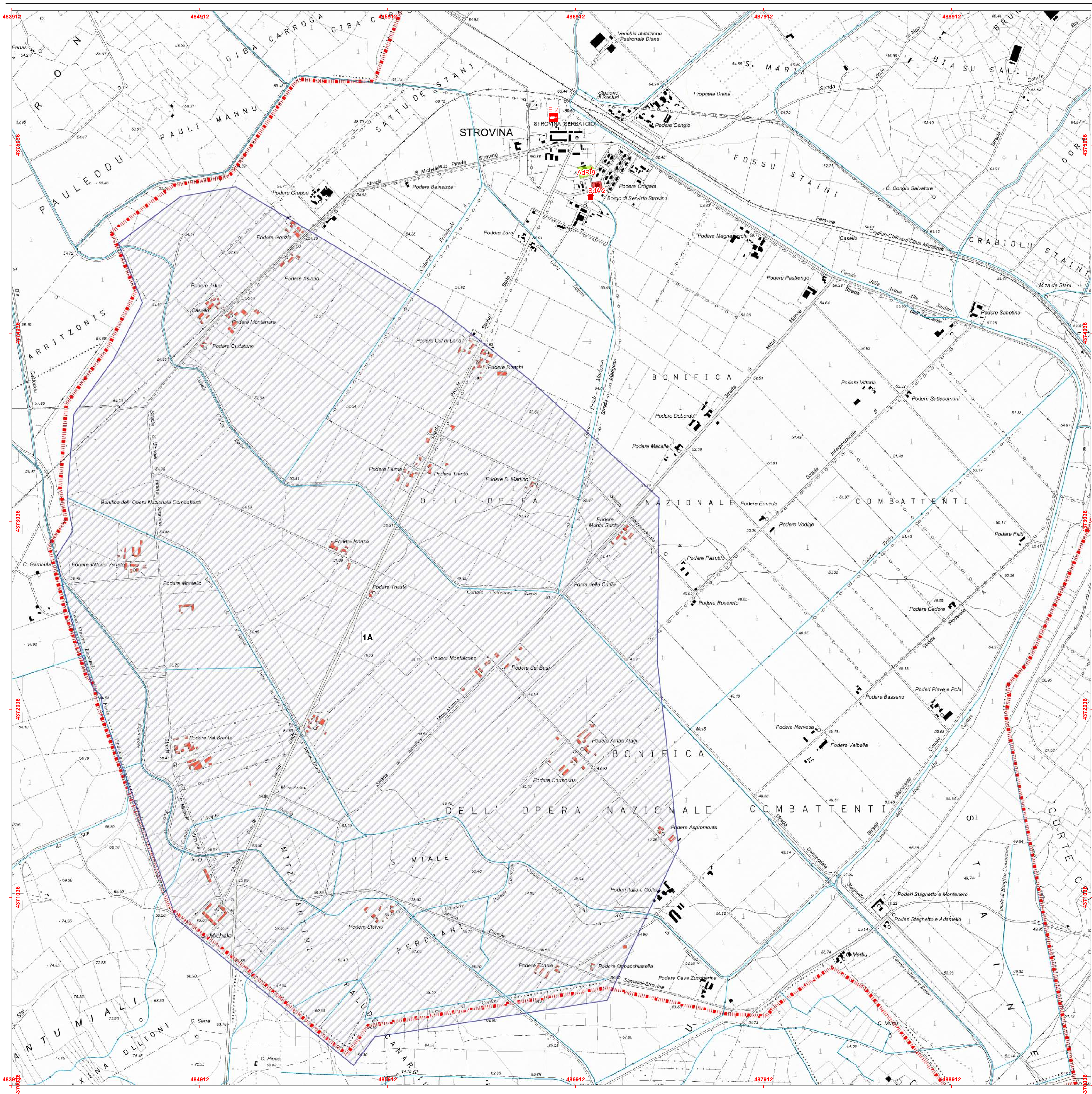
Hi 2 : Aree inondabili da piene con portata di colmo caratterizzate da tempi di ritorno di 200 anni. (Pericolosità idraulica media)

Hi 1 : Aree inondabili da piene con portata di colmo caratterizzate da tempi di ritorno di 500 anni. (Pericolosità idraulica moderata)

LEGENDA

- Area Ammassamento Soccorsi - AAS
 - Cancelli
 - Sede Comunale
 - Punto critico
 - Area di Raccolta - AdR
 - Corsi d'acqua tombati
 - Centro Operativo Comunale - COC
 - Elemento Idrico
 - Eliporto - E
 - Corsi d'acqua_in_progetto
 - Struttura di Accoglienza - SdA
 - Corsi d'acqua_rilevati
 - Idrante VV.FF.
 - Area Ammassamento Soccorsi - AAS
 - SS 131
 - Area di Raccolta - AdR
 - Strada Statale
 - Strutture di Accoglienza - SdA
 - Strada Provinciale
 - Strutture di Accoglienza - SdA
 - Strada Comunale/Vicinale
 - Strutture di Accoglienza - SdA
 - elemento_ferrovionario
- Scenari di emergenza**
- 1
 - 2
 - 3

0 250 100 150 200 m



Sistema di riferimento: WGS 1984 UTM Zone 32N