



CITTA' DI
SANLURI

PROVINCIA DEL SUD SARDEGNA
UNIONE DEI COMUNI "MARMILLA"

P.C.P.C.
PIANO COMUNALE
DI PROTEZIONE CIVILE



TAV.
4B
PERICOLO IDROGEOLOGICO
LOCALITÀ VILLASANTA

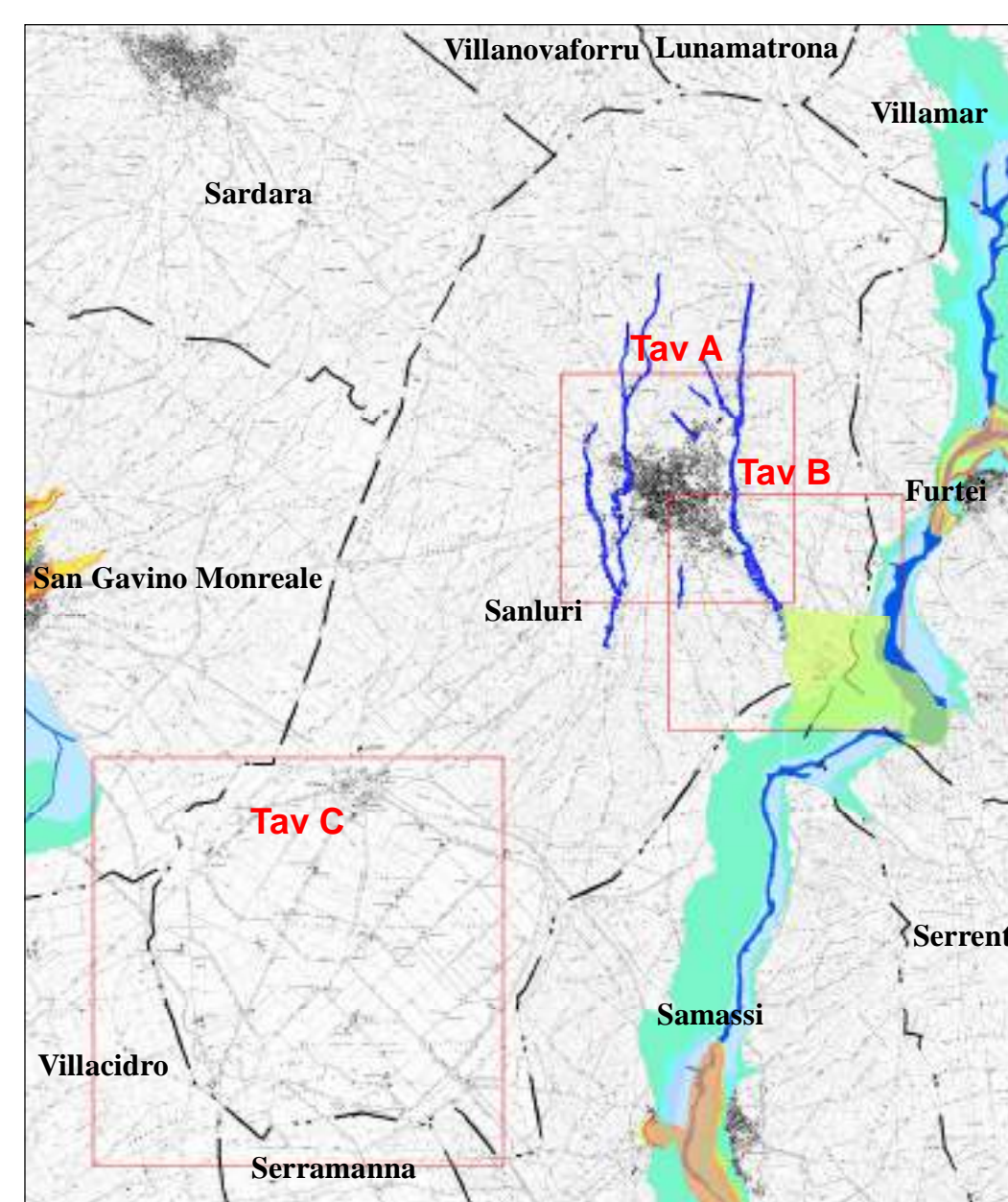
SCALA
1:2'000

ELABORAZIONE PIANO
DOTT. ING. LAURA FOIS

REVISIONE
SETTEMBRE 2022

Piano Stralcio delle Fasce Fluviali (P.S.F.F.)

A 2 A 50 B 100 B 200 C



Pericolo Idraulico

Hi1 Hi2 Hi3 Hi4

Hi 4 : Aree inondabili da piene con portata di colmo caratterizzate da tempi di ritorno di 50 anni. (Pericolosità idraulica molto elevata)

Hi 3 : Aree inondabili da piene con portata di colmo caratterizzate da tempi di ritorno di 100 anni. (Pericolosità idraulica elevata)

Hi 2 : Aree inondabili da piene con portata di colmo caratterizzate da tempi di ritorno di 200 anni. (Pericolosità idraulica media)

Hi 1 : Aree inondabili da piene con portata di colmo caratterizzate da tempi di ritorno di 500 anni. (Pericolosità idraulica moderata)

LEGENDA

- Area Ammassamento Soccorsi - AAS
- Sede Comunale
- Area di Raccolta - AdR
- Centro Operativo Comunale - COC
- Elipporto - E
- Struttura di Accoglienza - SdA
- Idrante V.V.FF.
- Area Ammassamento Soccorsi - AAS
- Area di Raccolta - AdR
- Strutture di Accoglienza - SdA
- Scenari di emergenza 1
- Scenari di emergenza 2
- Scenari di emergenza 3
- Cancelli
- Punto critico
- Corsi d'acqua tombati
- Elemento Idrico
- Corsi d'acqua_in_progetto
- Corsi d'acqua_rilevati
- Viabilità SS 131
- Strada Statale
- Strada Provinciale
- Strada Comunale/Vicinale
- elemento_ferrovionario

0 25 50 100 150 200 m

