



# CITTA' DI SANLURI

PROVINCIA DEL SUD SARDEGNA  
UNIONE DEI COMUNI "MARMILLA"

## P.C.P.C. PIANO COMUNALE DI PROTEZIONE CIVILE



TAV.  
**4A**  
PERICOLO IDROGEOLOGICO  
PERIMETRO URBANO

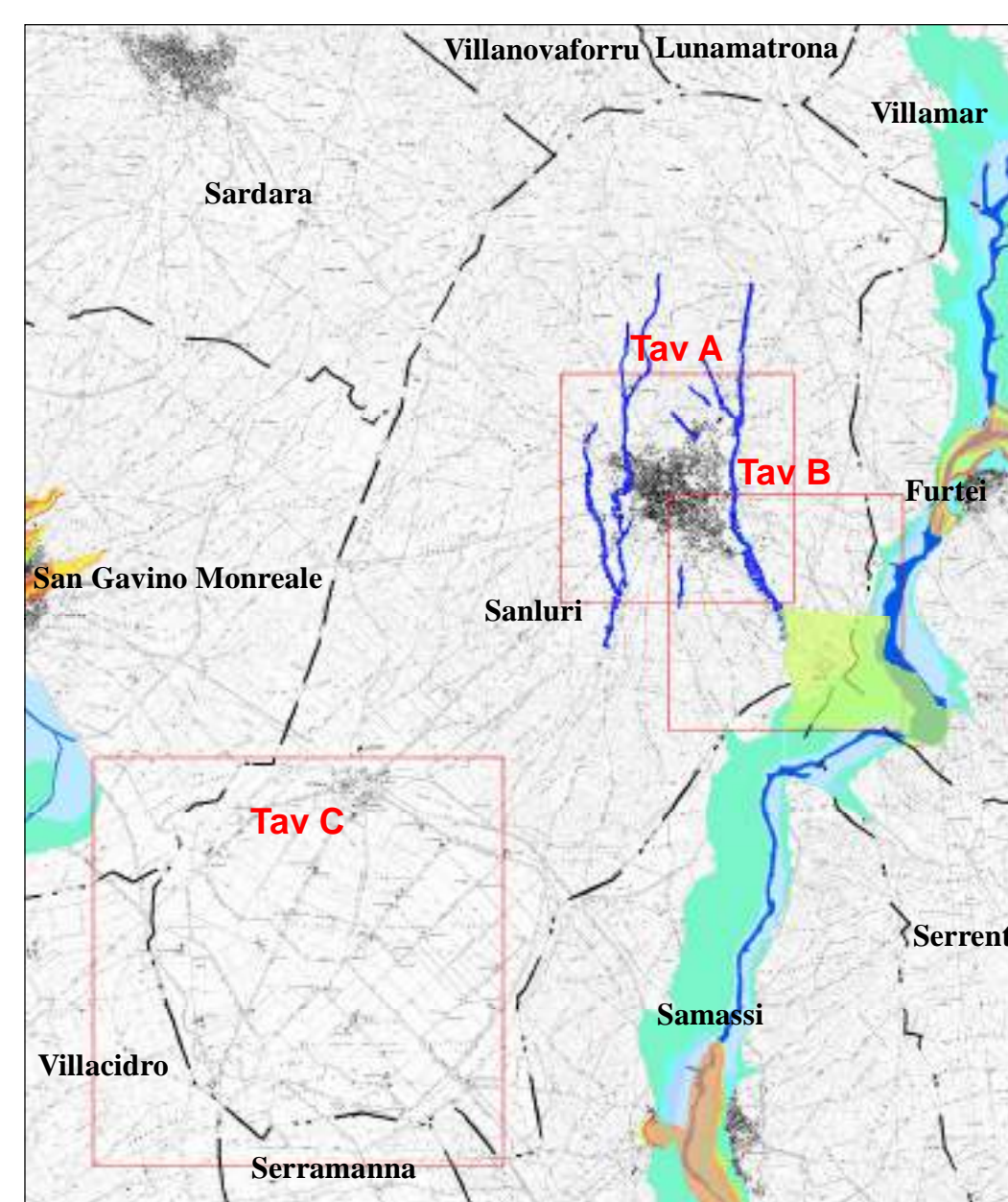
SCALA  
1:3'500

ELABORAZIONE PIANO  
DOTT. ING. LAURA FOIS

REVISIONE  
SETTEMBRE 2022

### Piano Stralcio delle Fasce Fluviali (P.S.F.F.)

A 2 A 50 B 100 B 200 C



### Pericolo Idraulico

Hi1 Hi2 Hi3 Hi4

- Hi 4:** Aree inondabili da piene con portata di colmo caratterizzate da tempi di ritorno di 50 anni. (Pericolosità idraulica molto elevata)
- Hi 3:** Aree inondabili da piene con portata di colmo caratterizzate da tempi di ritorno di 100 anni. (Pericolosità idraulica elevata)
- Hi 2:** Aree inondabili da piene con portata di colmo caratterizzate da tempi di ritorno di 200 anni. (Pericolosità idraulica media)
- Hi 1:** Aree inondabili da piene con portata di colmo caratterizzate da tempi di ritorno di 500 anni. (Pericolosità idraulica moderata)

### LEGENDA

- Area Ammassamento Soccorsi - AAS
- Sede Comunale
- Area di Raccolta - AdR
- Centro Operativo Comunale - COC
- Elipporto - E
- Struttura di Accoglienza - SdA
- Idrante VV.FF.
- Area Ammassamento Soccorsi - AAS
- Area di Raccolta - AdR
- Strutture di Accoglienza - SdA
- Scenari di emergenza
- Cancelli
- Punto critico
- Corsi d'acqua tombati
- Elemento Idrico
- Corsi d'acqua\_in\_progetto
- Corsi d'acqua\_rilevati
- Viabilità
- SS 131
- Strada Statale
- Strada Provinciale
- Strada Comunale/Vicinale
- elemento\_ferroviano

0 25 50 100 150 200m

