



CITTA' DI  
**SANLURI**

PROVINCIA DEL SUD SARDEGNA  
UNIONE DEI COMUNI "MARMILLA"

**P.C.P.C.**  
PIANO COMUNALE  
DI PROTEZIONE CIVILE



TAV.

**4**

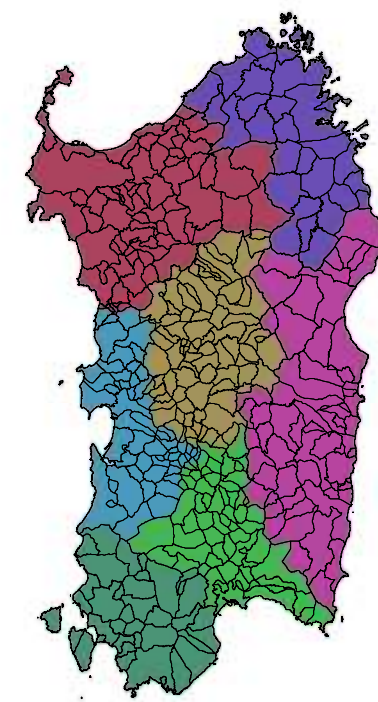
PERICOLO IDROGEOLOGICO  
INQUADRAMENTO GENERALE

SCALA  
1:20'000

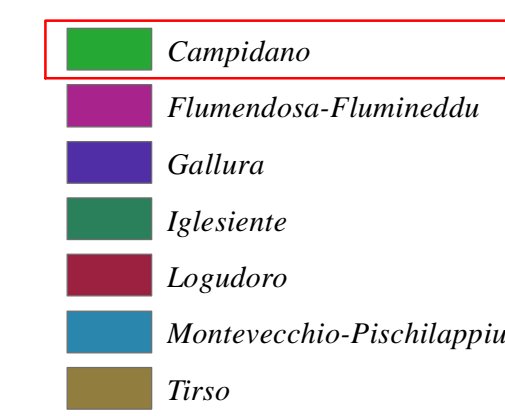


ELABORAZIONE PIANO  
DOCT. ING. LAURA FOIS

REVISIONE  
SETTEMBRE 2022

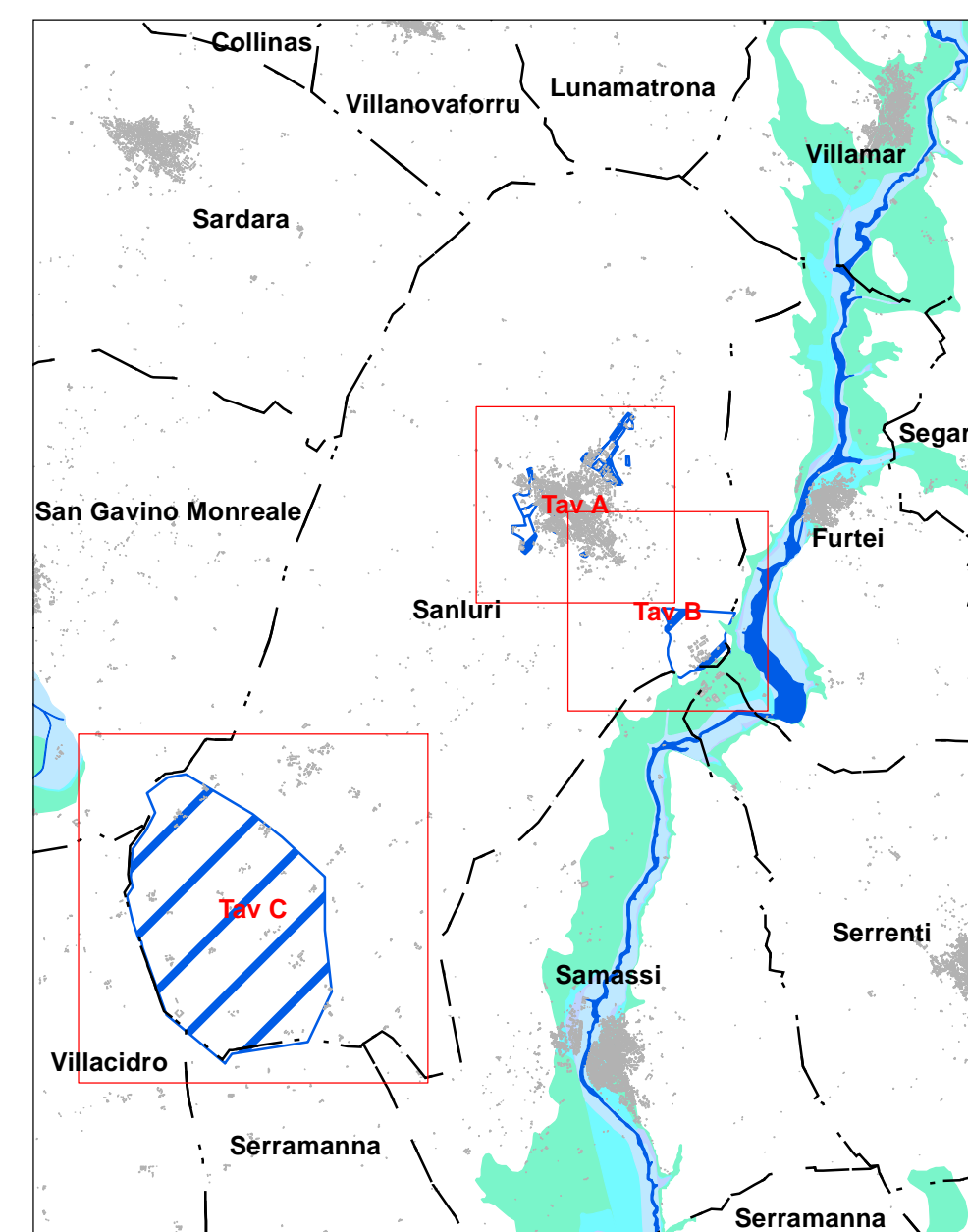


Zone di allerta secondo direttiva  
dell'Assessore dell'Ambiente regionale del 27 marzo 2006



Piano Stralcio delle Fasce Fluviali (P.S.F.F.)

A2 A50 B100 B200 C



Are alluvionate "Cleopatra"

Pericolo Idraulico

Hi1 Hi2 Hi3 Hi4

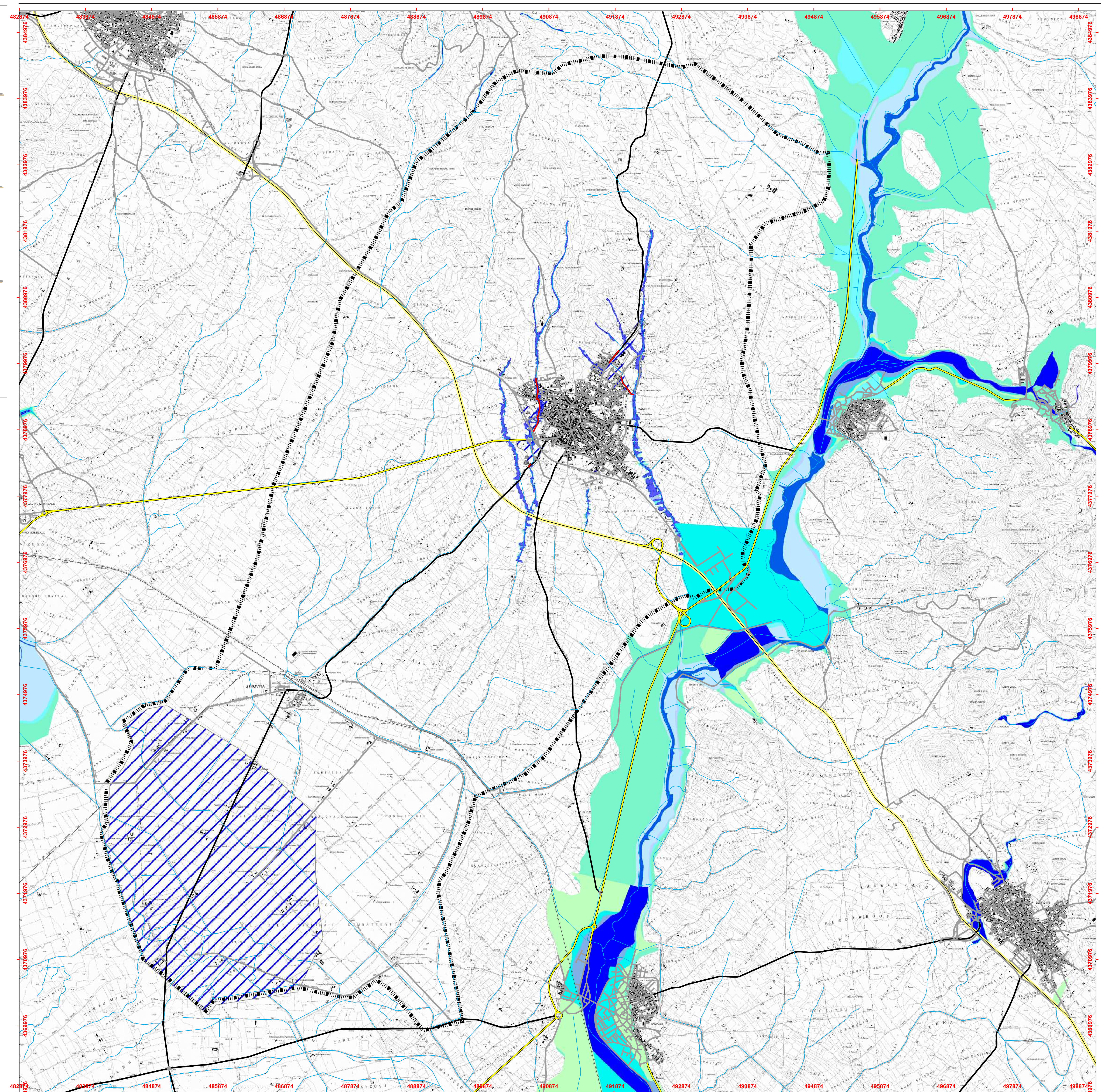
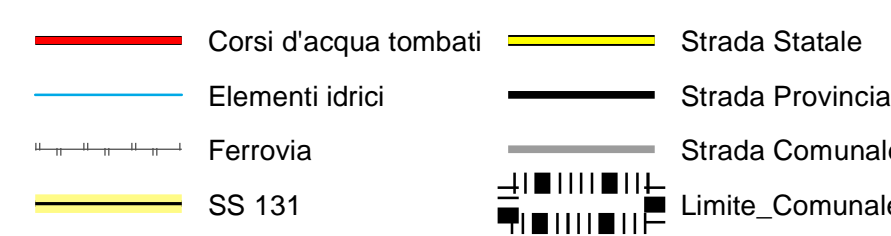
**Hi 4** : Aree inondabili da piene con portata di colmo caratterizzate da tempi di ritorno di 50 anni.  
(Pericolosità idraulica molto elevata)

**Hi 3** : Aree inondabili da piene con portata di colmo caratterizzate da tempi di ritorno di 100 anni.  
(Pericolosità idraulica elevata)

**Hi 2** : Aree inondabili da piene con portata di colmo caratterizzate da tempi di ritorno di 200 anni.  
(Pericolosità idraulica media)

**Hi 1** : Aree inondabili da piene con portata di colmo caratterizzate da tempi di ritorno di 500 anni.  
(Pericolosità idraulica moderata)

Legenda



0 250 500 1000 1500 2000m

Sistema di riferimento: Gauss-Boaga, Roma 40 fuso OVEST