



**CITTA' DI  
SANLURI**

PROVINCIA DEL SUD SARDEGNA  
UNIONE DEI COMUNI "MARMILLA"

**P.C.P.C.**  
**PIANO COMUNALE  
DI PROTEZIONE CIVILE**



TAV.

**3**

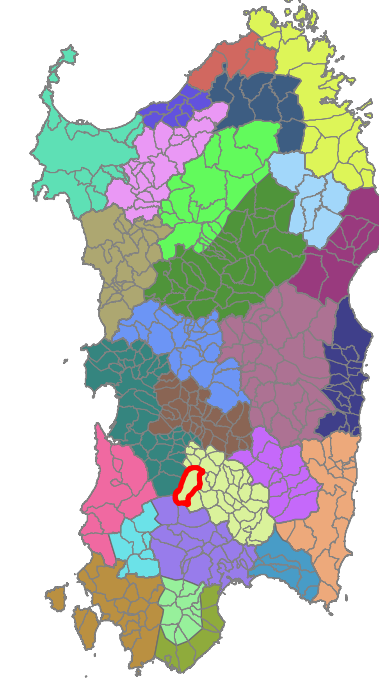
**RISCHIO INCENDIO  
INQUADRAMENTO  
GENERALE**

SCALA  
1:20'000

ELABORAZIONE PIANO  
DDTT. ING. LAURA FOIS

REVISIONE  
SETTEMBRE 2022

**ZONE DI ALLERTA: S**



**Legenda**

- ▭ Limite comunale
- Rischio\_Incendio\_da\_Interfaccia**
- R2
- R3
- R4
- ▨ Fascia 200 metri
- Elemento stradale**
- Strada Statale 131
- Strada Statale

**Rischio Incendi**

- Molto basso
- Basso
- Medio
- Alto

**Definizione e Perimetrazione delle fasce e delle aree di interfaccia**

**Aree Contigue:** perimetrazione di aree rappresentanti insediamenti ed infrastrutture (esposti) create con delle aggregazioni finalizzate alla riduzione di discontinuità fra gli elementi presenti, raggruppate ad una distanza relativa di 50 metri.

**Fascia 200 m:** contorno delle aree contigue perimetrato, utilizzata per la valutazione della pericolosità e le fasi di allerta.

**Interfaccia 50 m:** rappresenta la fascia di vulnerabilità degli esposti presenti costruita internamente all'area contigua ad una distanza di 50m.

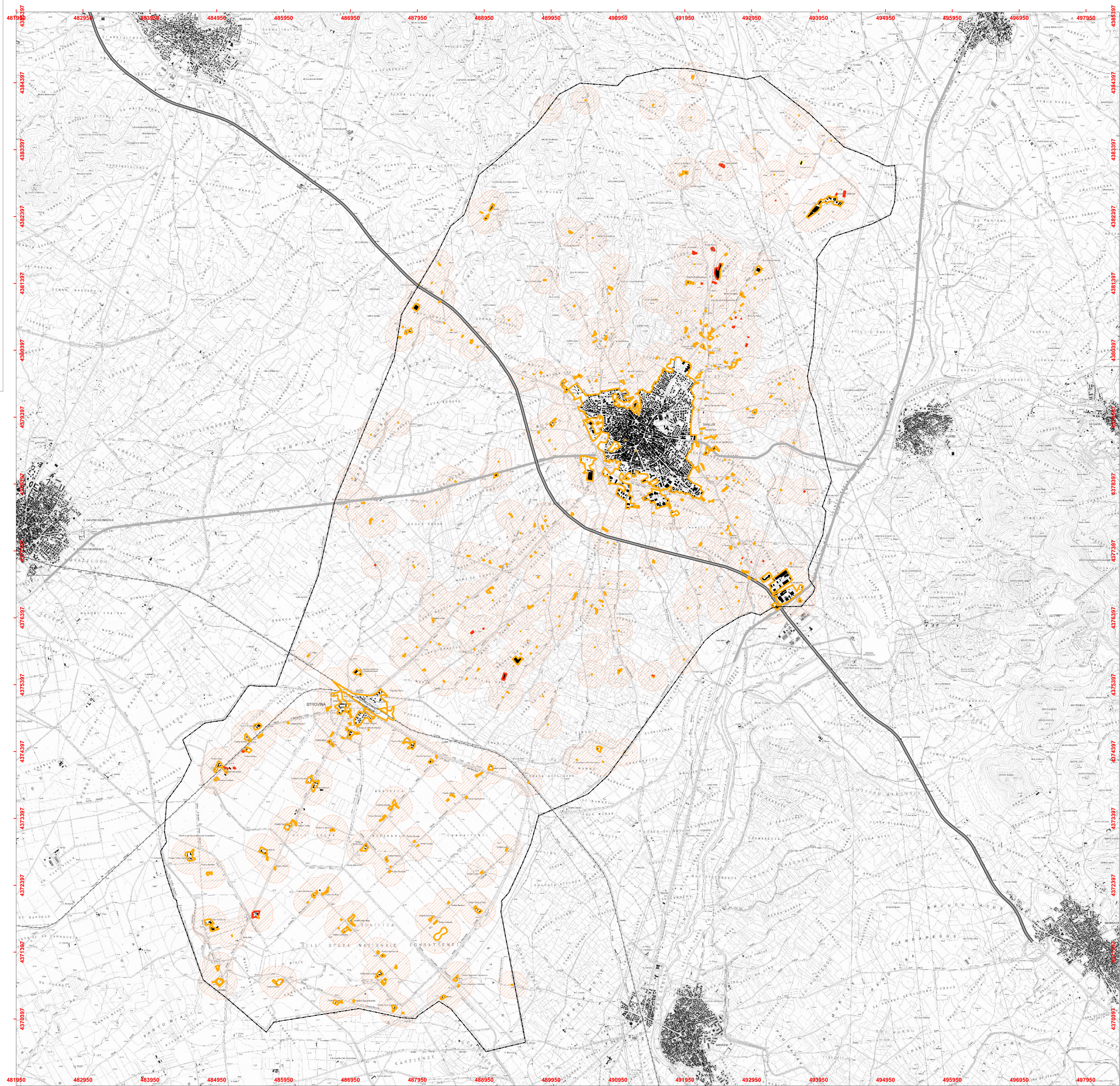
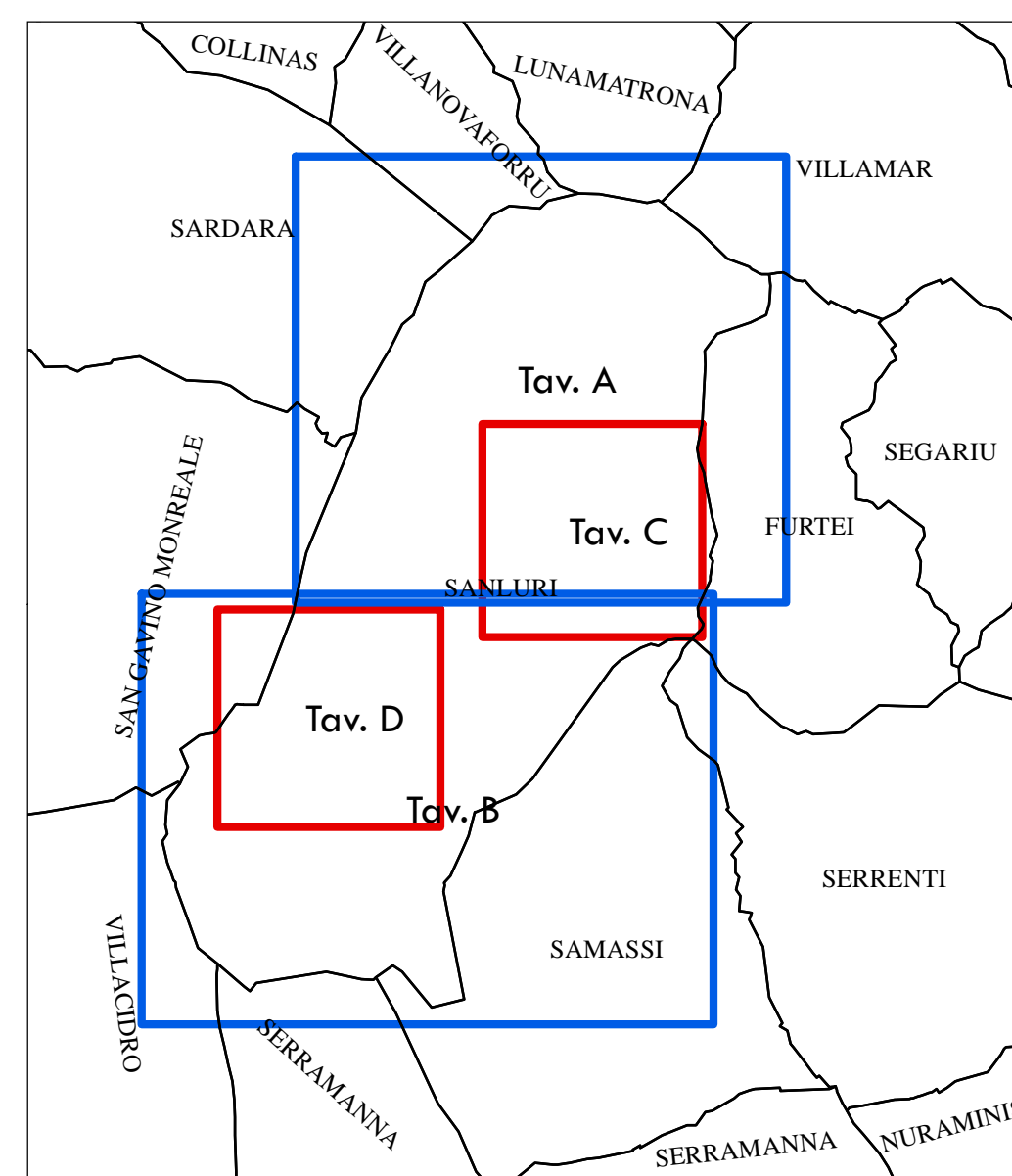
**Esposti:** rappresentano gli insediamenti suddivisi per tipologia e sensibilità, individuati a seguito di indicazioni puntuali su base comunale e verifiche in loco, integrati da aggiornamenti su ortofoto.

**Valutazione del rischio perimetrale delle aree contigue**

Rischio perimetro esterno alle aree contigue: la valutazione del rischio è stata effettuata proiettando il valore del rischio massimo medio della fascia perimetrale lungo il perimetro esterno delle aree contigue.

Vulnerabilità	Pericolosità			Vulnerabilità	Pericolosità		
	Alta	Media	Bassa		Bassa	Media	Alta
Alta	R4	R4	R3	Bassa	$x <= 7$	$y <= 10$	
Media	R4	R3	R2	Media	$8 <= x <= 12$	$11 <= y <= 18$	
Bassa	R3	R2	R1	Alta	$x >= 13$	$y >= 19$	

**Comuni Limitrofi**



0 250 500 1'000 m