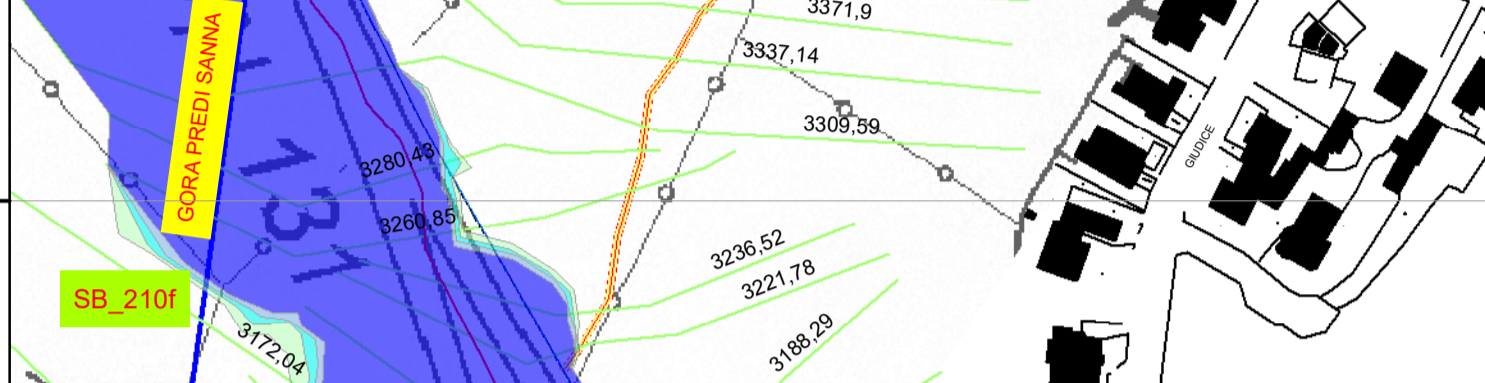
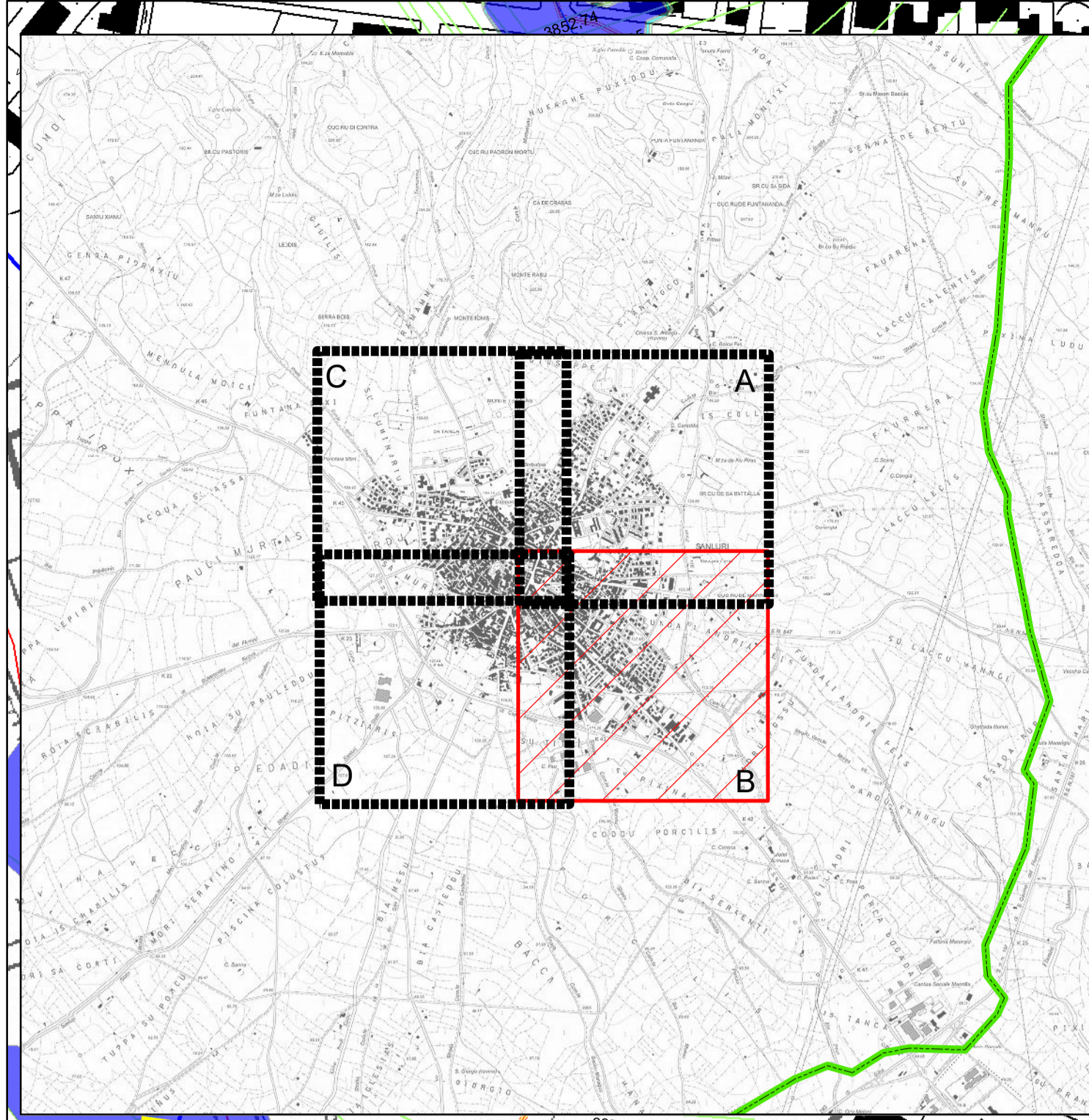


1491000

1491500

1492000

1492500



**BACINI IDROGRAFICI AREA URBANA**

**B 190 RIU PIRAS**

SB\_190 a Rio Loc. Monti Rasu  
 SB\_190 b Rio Piras  
 SB\_190 c Rio Loc. Chiesa S.Antioco (Monti Rasu)  
 SB\_190 d Rio Loc. Campo Sportivo (Monti Rasu)  
 SB\_190 e 106015\_Fiume\_8  
 SB\_190 f Rio Loc. Monti Rasu  
 SB\_190 g Rio Piras  
 SB\_190 h 106015\_Fiume\_11974  
 SB\_190 i Area urbana  
 SB\_190 l Rio Piras  
 SB\_190 m Rio Piras  
 SB\_190 n 106015\_Fiume\_11974  
 SB\_190 o Rio Piras  
 SB\_190 q 106015\_Fiume\_31810

**B 210 GORA PREDI SANNA**

SB\_210 a Loc. Ca de Cabras  
 SB\_210 b Loc. Cuc.ru Padroni Mortu  
 SB\_210 c Rio Tramamma  
 SB\_210 d S'Arriu de Sa Tramamma  
 SB\_210 e Gora Predi Sanna  
 SB\_210 g Gora su Coni  
 SB\_210 h Gora Predi Sanna  
 SB\_210 i Gora Pitziarri

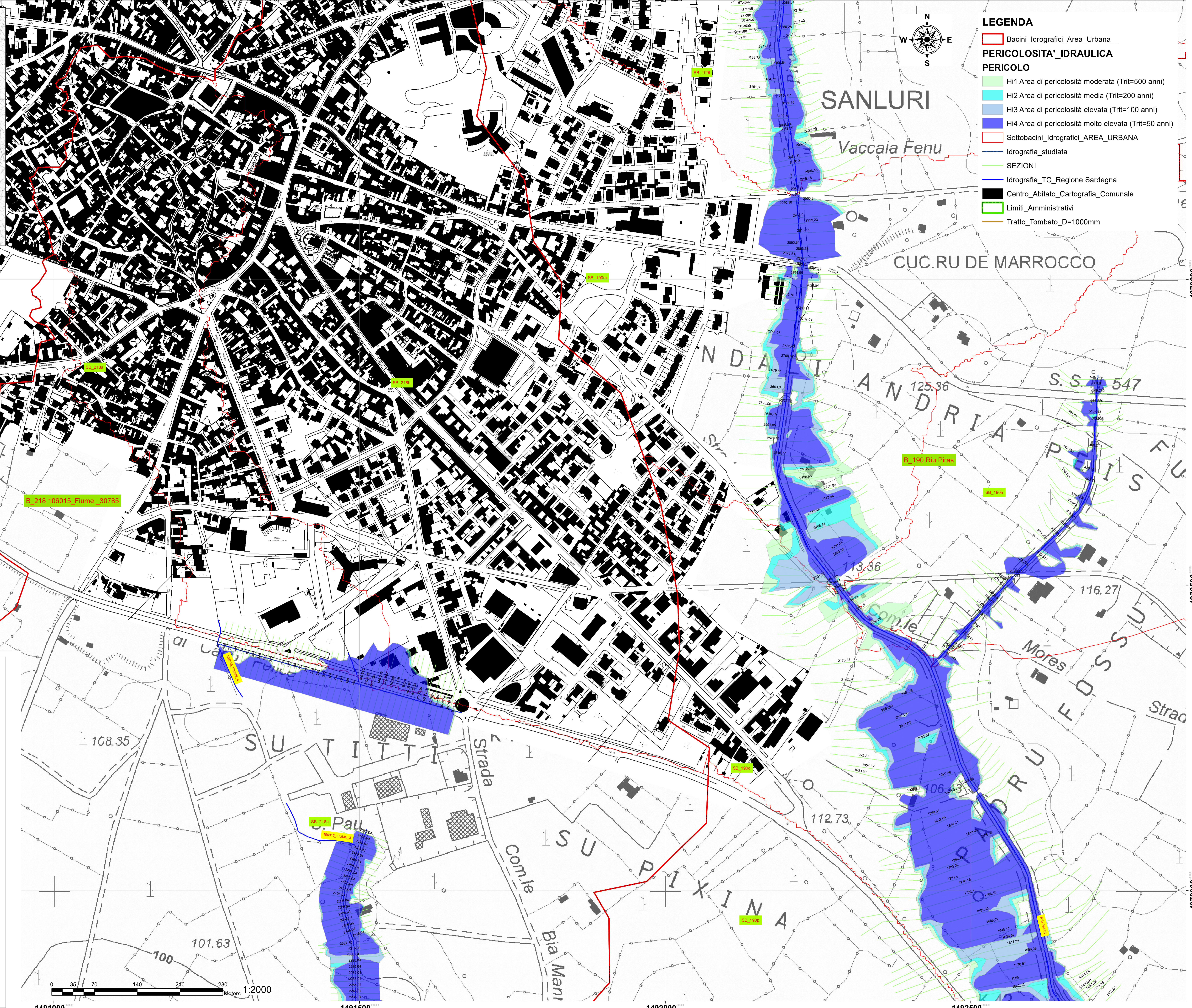
**B218 106015\_FIUME\_30785**



**COMUNE DI SANLURI**  
 PROVINCIA DEL MEDIO CAMPIDANO

**Tavola ID\_07B**  
 STUDIO DI COMPATIBILITÀ IDRAULICA, GEOLOGICA - GEOTECNICA (art. 8 comma 2 delle N.T.A del P.A.I.)

CARTA DELLA PERICOLOSITA' IDRAULICA AMBITO URBANO		COMMITTENTE Comune di Sanluri	
Rev. 00	Scala 1:2000	Base Topografica Cartografia Comunale 1:2000	Data Dicembre 2016
IL SINDACO Dr. Alberto Urpi		DIRIGENTE AREA TECNICA Dott. Ing. Ignazio Pittu	
Responsabili tecnici Dott. Geol. Gian Luca Mallas Dott. Ing. Giampaolo Orrù		Gruppo di lavoro G.H.T. Engineering Dott. Ing. Paolo Desogus	



**LEGENDA**

**Bacini Idrografici Area Urbana**

**PERICOLOSITA' IDRAULICA**

**PERICOLO**

- Hi1 Area di pericolosità moderata (Trit=500 anni)
- Hi2 Area di pericolosità media (Trit=200 anni)
- Hi3 Area di pericolosità elevata (Trit=100 anni)
- Hi4 Area di pericolosità molto elevata (Trit=50 anni)

Sottobacini Idrografici AREA URBANA

Idrografia studiata

SEZIONI

Idrografia TC\_Regione Sardegna

Centro Abitato Cartografia Comunale

Limiti Amministrativi

Tratto Tombato D=1000mm

4379000

4378500

4379000

4378500

1491000

1491500

1492000

1492500

