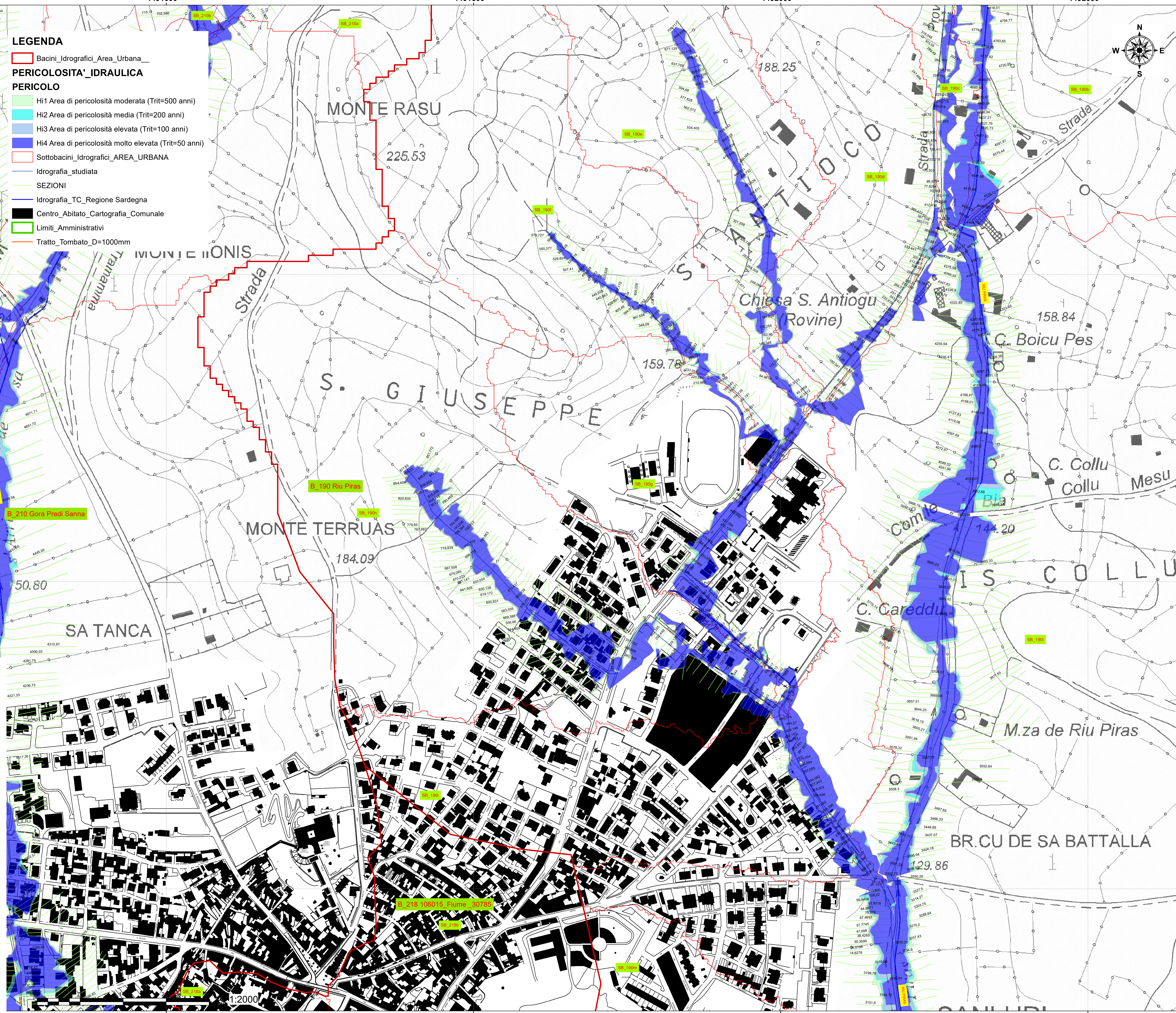


- LEGENDA**
- Bacini Idrografici Area Urbana
 - PERICOLOSITA' IDRAULICA**
 - PERICOLO**
 - HI1 Area di pericolosità moderata (Trit=500 anni)
 - HI2 Area di pericolosità media (Trit=200 anni)
 - HI3 Area di pericolosità elevata (Trit=100 anni)
 - HI4 Area di pericolosità molto elevata (Trit=50 anni)
 - Sottobacini Idrografici AREA URBANA
 - Idrografia studiata
 - SEZIONI
 - Idrografia TC Regione Sardegna
 - Centro Abitato Cartografia Comunale
 - Limiti Amministrativi
 - Tratto Tombato D=1000mm

- BACINI IDROGRAFICI AREA URBANA**
- B 190 RIU PIRAS**
- SB_190 a Rio Loc. Monti Rasu
 - SB_190 b Rio Piras
 - SB_190 c Rio Loc. Chiesa S. Antioco (Monti Rasu)
 - SB_190 d Rio Loc. Campo Sportivo (Monti Rasu)
 - SB_190 e 106015_Fiume_8
 - SB_190 f Rio Loc. Monti Rasu
 - SB_190 g Rio Piras
 - SB_190 h 106015_Fiume_11974
 - SB_190 i Area urbana
 - SB_190 l Rio Piras
 - SB_190 m Rio Piras
 - SB_190 n 106015_Fiume_11974
 - SB_190 o Rio Piras
 - SB_190 q 106015_Fiume_31810
- B 210 GORA PREDI SANNA**
- SB_210 a Loc. Ca de Cabras
 - SB_210 b Loc. Cuc.ru Padroni Mortu
 - SB_210 c Rio Tramamma
 - SB_210 d S'Arriu de Sa Tramamma
 - SB_210 e Gora Predi Sanna
 - SB_210 g Gora su Coni
 - SB_210 h Gora Predi Sanna
 - SB_210 i Gora Pitzari
- B218 106015_FIUME_30785**



COMUNE DI SANLURI
PROVINCIA DEL MEDIO CAMPIDANO

TAVOLA ID_07A
STUDIO DI COMPATIBILITÀ IDRAULICA, GEOLOGICA - GEOTECNICA (art. 8 comma 2 delle N.T.A. del P.A.I.)

CARTA DELLA PERICOLOSITA' IDRAULICA AMBITO URBANO		COMMITTENTE Comune di Sanluri	
Rev. 00	Scala 1:2000	Base Topografica Cartografia Comunale 1:2000	Data Dicembre 2016
IL SINDACO Dr. Alberto Urpi		DIRIGENTE AREA TECNICA Dott. Ing. Ignazio Pirru	
Responsabili tecnici Dott. Geol. Gian Luca Mallas Dott. Ing. Giampaolo Orrù		Gruppo di lavoro G.H.T. Engineering Dott. Ing. Paolo Desogus	